

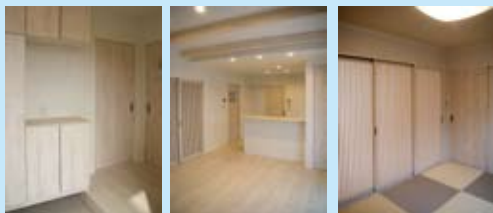
# 宇部市恩田2丁目(ユーピーアールスタジアムそば) 分譲モデルグランドオープン見学会

10:00~17:00(受付16:30まで)

10/17(土)・18(日)



白を基調としたナチユラルフレンチ  
スタイルの分譲モデルです。



リビングと主寝室の壁1面(アクセント部分)のクロスとカーテン(レース除く)をご成約のお客様にお選び頂きお好みの空間にすることが出来ます。(左2枚イメージ)

- 対面キッチン
- キッチン食洗機
- 浴室乾燥機
- 洗面化粧台
- トイレ2ヶ所
- 小屋裏収納
- オール電化
- 壁紙2ヶ所以上

**即入居可**

敷地面積:187.54㎡(56.73坪) 4LDK  
延床面積:110.95㎡(33.56坪) **販売価格 2,690万円**  
1階床面積:57.96㎡/2階床面積:52.99㎡

毎月のお支払い **68,816円**~  
変動金利1.225%~1.275%※1.25%にてシミュレーション35年返済  
頭金0円 ポーナス払い年2回 **130,702円** 入居費 **2,690円**

■所在地/宇部市恩田2丁目■完了検査済番号:H27建設住セ山0426■構造/木造モノコック構造2階建■外壁/防火サイディング15■サッシ/オールペアガラス■カーテン/照明/全居室■電気/中国電力■上下水道/宇部市■築/平成27年9月完成■校区/恩田小学校・常盤中学校

(概 要)◆名称/リーベントウン恩田2丁目◆開発検査/宇建指第546号◆所在地/宇部市恩田2丁目◆地目/宅地◆用途地域/準住居・第一種住居地域◆建ぺい率/60%◆容積率/200%◆上下水道/宇部市◆電気/中国電力◆ガス/戸別プロパン(1号、7号、8号都市ガス対応可能)◆学校/恩田小学校・常盤中学校◆交通バス/恩田運動公園徒歩約2分・恩田徒歩約5分◆取引形態/売主◆建築条件付注文住宅分譲地◆本分譲地は、土地売買契約後3ヶ月以内に当社と建築請負を結びこれを条件として販売いたします。この期間内に建物請負契約をしないことが確定されたときは、土地売買契約は白紙となり、受領した金銭は無利息にて全額お返しいたします。

～生涯住める街～  
**恩田に住みませんか?**

ユーピーアールスタジアムそば  
恩田小学校徒歩5分

生活便利 1km圏内で小学校からショッピングまで

- 恩田青果卸売市場まで.....約63m
- 恩田小学校まで.....約400m
- ゼンリン/パまで.....約180m
- アルクまで.....約500m
- 恩田運動公園まで.....約210m
- エングロまで.....約600m
- ウエスタまるきまで.....約300m
- ドラッグストアコスモまで.....約650m
- 長崎ちゃんぽんまで.....約300m
- ドラッグストアリまで.....約700m
- はま寿司まで.....約350m
- コープまぐちまで.....約750m
- ケンタッキまで.....約350m
- マックス/リユまで.....約750m

建築条件付分譲地 残4区画  
リーベントウン恩田2丁目  
好評分譲中

号地	面積	坪数	販売価格
1号地	221.99㎡	67.15	913万
7号地	185.60㎡	56.14	764万
8号地	189.78㎡	57.40	781万
9号地	216.84㎡	65.59	912万

現地ご案内図



17日は最新ガスメーターの実演・体験コーナー  
リフォーム相談もOK 山口合商会協賛

**0836-41-7463**

E-mail: nishiju@nishiju.co.jp

ニシジユウ 検索