

# 宇部市恩田2丁目(ユーピーアールスタジアムそば) 分譲モデルオープン見学会

10:00～17:00(受付16:30まで)

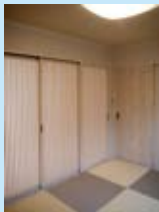
## 9/26(土)・27(日)



白を基調としたナチュラルフ  
レンチスタイルの分譲モデル  
です。(外構イメージ下記)



リビングと主寝室の壁1面(アクセント部分)のクロスとカーテン(レース除く)をご成約のお客様にお選び頂きお好みの空間にすることが出来ます。(左上2枚イメージ)



- 対面キッチン
- キッチン食洗機
- 浴室乾燥機
- 洗面化粧台
- シャワー付トイレ
- トイレ2ヶ所
- オール電化
- 壁紙2色以上

**即入居可**

敷地面積:187.54㎡(56.73坪)  
延床面積:110.95㎡(33.56坪)  
1階床面積:57.96㎡/2階床面積:52.99㎡

販売価格 **2,690** 税込万円

■所在地/宇部市恩田2丁目 ■建築確認番号:H27建築建住セ山047号 ■構造/木造/コック構造2階建  
■外壁/防火サイディング15mm ■サッシ/オールペアガラス ■カーテン/照明/全居室 ■電気/中国電力  
■上下水道/宇部市 ■築/平成27年9月完成 ■校区/恩田小学校・常盤中学校

(概 要) ◆名称/リーベントウン恩田2丁目 ◆開発検査/宇建指第546号 ◆所在地/宇部市恩田2丁目 ◆地目/宅地 ◆用途地域/準住居・第一種住居地域 ◆建ぺい率/60% ◆容積率/200% ◆上下水道/宇部市 ◆電気/中国電力 ◆ガス/戸別プロパン(1号、7号、8号都市ガス対応可能) ◆学校/恩田小学校・常盤中学校 ◆交通バス/恩田運動公園徒歩約2分・恩田徒歩約5分 ◆取引形態/売主 ※建築条件付注文住宅分譲地 ※本分譲地は、土地売買契約後3ヶ月以内が確定されたときは、土地売買契約は白紙となり、受領した金銭は無利息にて全額お返しいたします。

～生涯住める街～  
**恩田に住みませんか?**

ユーピーアールスタジアムそば  
恩田小学校徒歩5分

生活便利 1km圏内で小学校からショッピングまで

- 恩田青果卸売市場まで.....約63m
- 恩田小学校まで.....約400m
- ゼンインシアまで.....約180m
- アルクまで.....約500m
- 恩田運動公園まで.....約210m
- エニコロまで.....約600m
- ウエスタまるきまで.....約300m
- ドラッグストアコスモまで.....約650m
- 長崎ちゃんめんまで.....約300m
- ドラッグストアリムまで.....約700m
- はま寿司まで.....約350m
- コープまぐちまで.....約750m
- ケンタッキまで.....約350m
- マックスリムまで.....約750m

建築条件付分譲地 残4区画  
リーベントウン恩田2丁目  
好 評 分 譲 中

号地	面積	坪数	販売価格
1号地	221.99㎡	67.15	913万
3号地	259.30㎡	商78.43	999万
7号地	185.60㎡	56.14	764万
8号地	189.78㎡	57.40	781万
9号地	216.84㎡	65.59	912万

現地ご案内図



宇部工業グループ  
**ニシジユウ**  
西日本住宅企業株式会社

1級建築士事務所 山口県知事(C)第2254号  
宅建築者免許番号 山口県知事(13)第587号  
建築業許可番号 山口県知事許可(特設-24)第5762号  
〒759-0204  
宇部市妻崎開作222-3(厚南区東割)

**0836-41-7463**

E-mail: nishiju@nishiju.co.jp

ニシジユウ 検索